

# Schmuckverglasungen



## Pyramidensteine

Akzentuiert eingesetzte Pyramidensteine aus klarem oder farbigem Glas unterstreichen die edle Optik matterter Schmuckverglasungen. Die wahlweise in Blau, Rot, Grün oder Klar erhältlichen pyramidenförmigen Applikationen werden mittels spezieller Klebetechnik mit der jeweiligen Motivscheibe verbunden.



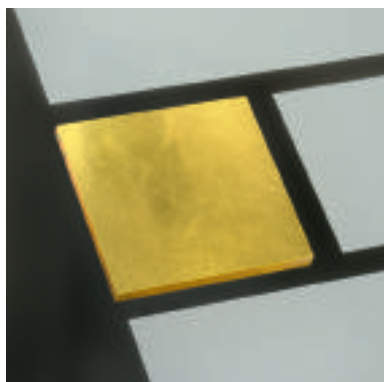
## MADE WITH SWAROVSKI® ELEMENTS

Im Scheibeninneren funkeln und glitzern Applikationen aus SWAROVSKI ELEMENTS wie echte Diamanten. Sie bestehen aus besonders facettenreich geschliffenem Kristallglas, das die einfallenden Lichtstrahlen hundertfach reflektiert. In Kombination mit mattiertem Glas entstehen Schmuckverglasungen mit unübertroffener Brillanz.



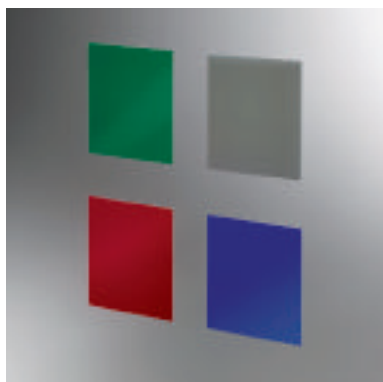
## Mattiertes Glas

Sandgestrahlte Gläser faszinieren durch ein Wechselspiel von matten und transparenten Flächen. Beim Sandstrahlen wird die Glasoberfläche mit Quarzsand unter hohem Luftdruck bearbeitet und damit aufgeraut. So entstehen mattierte, wie feiner Nebel wirkende undurchsichtige Motive.



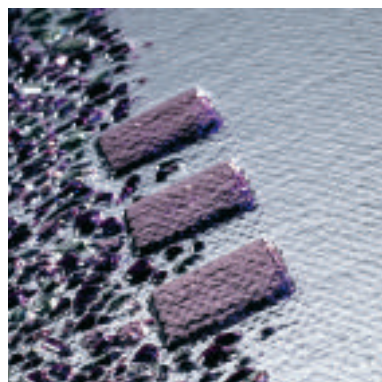
## Echtes Blattgold

Blattgoldapplikationen verleihen sandgestrahlten Gläsern einen Hauch von Luxus und Exklusivität. Bei dieser Form der Glasveredelung wird jede Scheibe als Unikat gefertigt und dabei partiell mit hauchdünnem, echtem Blattgold in reiner Handarbeit vergoldet. Sobald Licht auf die edlen Applikationen fällt, schimmern diese in warmem Gelbgold.



## Farbiges Glasmotiv

Kontrastreich wirkt das Zusammenspiel von matten Gläsern und akzentuiert eingesetzten Farbbapplikationen. Bei dieser Technik wird die sandgestrahlte Scheibe mit lichtbeständigen Farbfolien beschichtet, die in den Farben Grau, Grün, Blau oder Rot lieferbar sind.



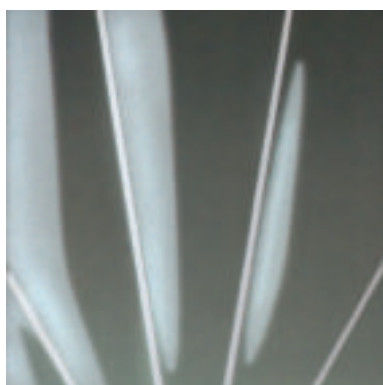
## Fusingmotiv

Bei der Fusingtechnik werden mehrere Gläser in verschiedenen Farben und Formen auf eine durchgehende Scheibe aufgelegt und mit dieser verschmolzen. So entstehen Unikate mit einer feinen, reliefartigen Oberflächenstruktur und unglaublichen Farbbrillanz.



## Echte Friesecke

Die klassischen echten Friesecken bestehen aus handgefertigtem Farbglass mit filigranen, in die Glasoberfläche eingeschliffenen Motiven. Feine Bläschen und Schlieren sind ein Qualitätsmerkmal der in Blau, Grün oder Rot lieferbaren Gläser.



## Gewölbtes Glas

Eine Glasscheibe wird im Wölb-Ofen über eine spezielle Form gelegt, erhitzt und erweicht, so dass sie sich unter Einfluss der Schwerkraft verformt. Die gewölbte Scheibe bleibt transparent; die Durchsicht ist jedoch durch die Wölbung leicht verzerrt.



## LED-Lichteffekte

Im Glas integrierte LED-Leuchtdioden erzeugen faszinierende Lichteffekte. Bei Gläsern mit „Lichtspots“ erscheinen die LEDs wie kleine Schwebepunkte, da sie kabellos und unsichtbar über eine elektrisch leitende Beschichtung der Scheibe mit Strom versorgt werden. „Lichtbänder“ mit vielen winzigen LEDs im Randverbund des Glases lassen die mattierte Flächen sandgestrahlter leuchten.